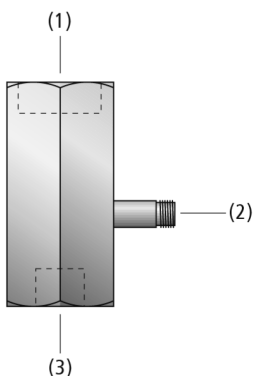


Линейные эжекторы VR

Скорость вакуумирования от 7 л/мин до 24 л/мин



Линейные эжекторы VR



Конструкция системы Линейные эжекторы VR



Децентрализованное создание вакуума линейным эжектором VR для перемещения пластиковых деталей

Пригодность для применения в конкретных отраслях промышленности

Применения

- Линейный эжектор для установки между присоской и подачей сжатого воздуха
- Перемещение всех видов заготовок с помощью манипуляторов, промышленных роботов и систем подачи

Конструкция

- Корпус из анодированного алюминия
- Система сопел из латуни
- Вакуум-генератор с одним соплом
- Вход сжатого воздуха (1)
- Выход отработанного воздуха (2)
- Вакуумный вход (3)

Основные характеристики продукта

- Линейный эжектор позволяет выполнять непосредственный монтаж в шлангопровод
- Компактный легкий алюминиевый базовый корпус идеально подходит для самых стесненных условий и высокой динамики

Линейные эжекторы VR

Скорость вакуумирования от 7 л/мин до 24 л/мин

Код кодового обозначения Линейные эжекторы VR



1 – Abbreviated designation

Code	Version
VR	VR

2 – Nozzle size

Code	Diameter in mm
05...09	ø 0.5 to 0.9

Линейный эжектор VR поставляется как готовое к подключению изделие.

Данные для заказа Линейные эжекторы VR

Тип	№ детали.
VR 05	10.02.01.00075
VR 07	10.02.01.00001
VR 09	10.02.01.00077

Технические данные Линейные эжекторы VR

Тип	Диаметр сопла [mm]	Степень вакуумирования [%]	Скорость вакуумирования (макс.) [l/min]	Скорость вакуумирования (макс.) [m³/h]	Потребление воздуха всасыванием [l/min]*	Потребление воздуха всасыванием [m³/h]**	Вес [g]	Температура эксплуатации [°C]	Оптимальное рабочее давление [bar]
VR 05	0.5	87	7	0.4	12	0.7	15	0 ... 60 °C	5
VR 07	0.7	90	14	0.8	21	1.3	15	0 ... 60 °C	5
VR 09	0.9	89	21	1.3	36	2.2	15	0 ... 60 °C	5

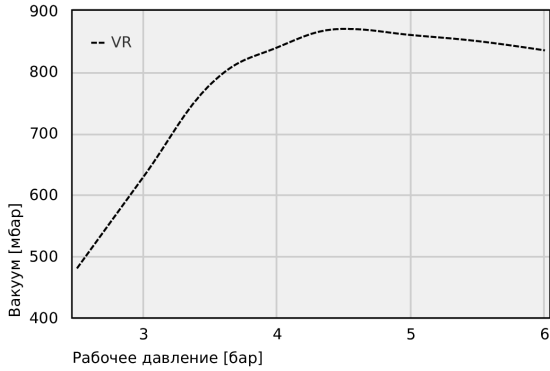
*При оптимальном рабочем давлении

**При оптимальном рабочем давлении

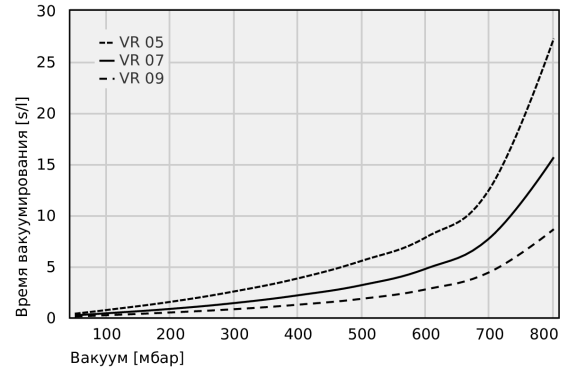
Линейные эжекторы VR

Скорость вакуумирования от 7 л/мин до 24 л/мин

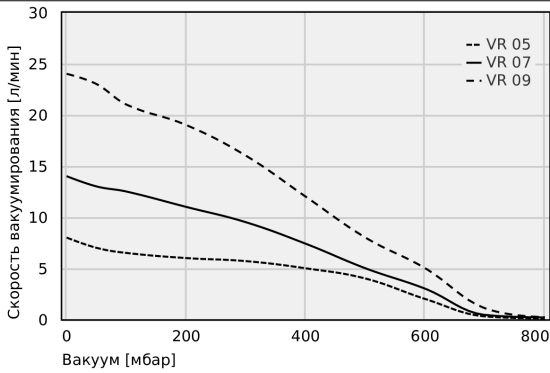
Рабочие характеристики Линейные эжекторы VR



Достижимый уровень вакуума при различных рабочих давлениях



Время вакуумирования для различных уровней вакуума [с/л]



Скорость вакуумирования при различных степенях вакуумирования [л/мин]

Достижимый уровень вакуума при различных рабочих давлениях

	2.5	3	3.5	4	4.5	5	5.5	6
VR	480.00	630.00	780.00	840.00	870.00	860.00	850.00	835.00

Линейные эжекторы VR

Скорость вакуумирования от 7 л/мин до 24 л/мин

📄 Время вакуумирования для различных уровней вакуума [с/л]

	50	100	200	300	400	500	600	700	800
VR 05	0.37	0.73	1.53	2.55	3.83	5.55	7.84	12.61	27.25
VR 07	0.21	0.41	0.84	1.41	2.17	3.17	4.77	7.79	15.65
VR 09	0.10	0.22	0.49	0.81	1.25	1.83	2.75	4.45	8.62

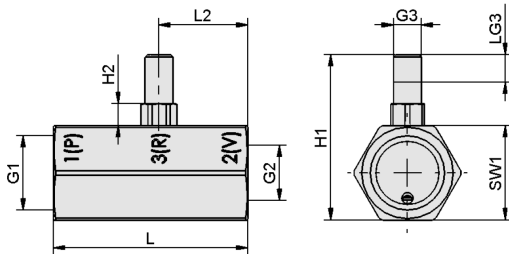
📄 Скорость вакуумирования при различных степенях вакуумирования [л/мин]

	0	50	100	200	300	400	500	600	700	800
VR 05	8.00	7.00	6.50	6.00	5.70	5.00	4.00	2.00	0.30	0.10
VR 07	14.00	13.00	12.50	11.00	9.50	7.40	5.00	3.00	0.45	0.20
VR 09	24.00	23.00	21.00	19.00	16.00	12.00	8.00	5.00	1.10	0.24

Линейные эжекторы VR

Скорость вакуумирования от 7 л/мин до 24 л/мин

Конструктивные данные Линейные эжекторы VR



VR

Линейные эжекторы VR

Скорость вакуумирования от 7 л/мин до 24 л/мин

Конструктивные данные Линейные эжекторы VR

Тип	G1	G2		H1 [mm]	H2 [mm]	L [mm]	L2 [mm]	LG3 [mm]	SW1 [mm]
VR 05	G1/4"-F	G1/8"-F	M5-M	29.8	4	35	16	5	17
VR 07	G1/4"-F	G1/8"-F	M5-M	29.8	4	35	16	5	17
VR 09	G1/4"-F	G1/8"-F	M5-M	29.8	4	35	16	5	17